

# UMBETTASSISTENT CX15

## Zweiteilige Umlagerungsauflagen

Für eine einfache und sichere Umlagerung des Patienten!

### Duo-Auflage

Art.-Nr.: s. Rückseite

- **einsetzbar** auf MRT-, CT- und Röntgen-Tischen
- **vollverschweißt** für ein Höchstmaß an Hygiene
- **kompatibel** mit den gängigen Stretchern (s. Tabelle auf der Rückseite)

Röntgen-  
durchlässig



Belastbarkeit  
bis zu **200 kg**



Einfache  
und sichere  
Umlagerung in  
wenigen **Sekunden**



Seiten-  
fixierungen  
für mehr  
Sicherheit



### Pluspunkte:

- verhindert die Überbelastung des Personals
- Zeitersparnis
- hochgleitfähiges Material
- sichere Seiten- und Fußfixierung
- 8 Griffschlaufen

### Der Duo-Umbettassistent CX15

ist ein Umlagerungshilfsmittel, das die Umlagerung des Patienten einfach und sicher gestaltet. Die Auflage besteht aus 2 Teilen, die aus einem extrem reißfestem, aber super gleitfähigem Material bestehen. Die Seitenfixierungen sind arretierbar, so dass auch adipöse Patienten rückschonend umgelagert werden können. Die Duo-Auflage ist wahlweise mit oder ohne CT-Ausschnitt bestellbar und optional dazu sind Kissen unterschiedlicher Form erhältlich. Für einen Extra-Komfort gibt es auch eine 1-teilige 10 cm dicke Auflage.

# UMBETTASSISTENT CX15

## Zweiteilige Umlagerungsauflagen

**NEU!**

mit besonders hygienischen Griffen (H+)  
weitere Größen auf Anfrage

Auflage mit CT-Ausschnitt

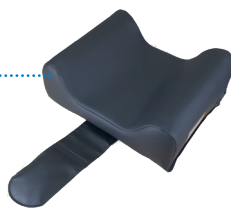
Auflage ohne CT-Ausschnitt

Abmessungen	Passend für	Ohne CT-Ausschnitt		Mit CT-Ausschnitt	
		Oberauflage: 4 cm Unterauflage: 4 cm	Oberauflage: 4 cm Unterauflage: 6 cm	Oberauflage: 4 cm Unterauflage: 4 cm	Oberauflage: 4 cm Unterauflage: 6 cm
190 x 56 cm	u. A. STL Schmitz	-	-	96713	-
190 x 64 cm	LX30	93315	93317	92315	93317-CT 96742 H+
190 x 72 cm		93311	93316	93311-CT 96743 H+	93316-CT
205 x 64 cm	u. A. Stryker	93312	-	93312-CT	-
205 x 72 cm	Pulse, u. A. Stryker	93314	-	96717	-

**Hinweis:** Für die Cloud-Liege ist eine 1-teilige Umlagerungsauflage erhältlich (Art.-Nr.: 93310)



**Muldenkopfkissen**  
mit Thermo-Visko-Füllung  
Art.-Nr.: 92326



**Nackenkissen**  
45 x 15 x 8 cm, halbrund  
Art.-Nr.: 96769



**Rechteckiges Kopfkissen**  
mit Granulat-Füllung, 30 x 30 cm  
Art.-Nr.: 96780



**Einfache** Umlagerung  
in wenigen Sekunden!

Jetzt bestellen:



oder unter:  
[www.nordiska.de/hilfsmittel](http://www.nordiska.de/hilfsmittel)